

ul. Zakątek MROCZEŃ



**budynki mieszkalne jednorodzinne
dwulokalowe w zabudowie bliźniaczej**

Lokalizacja: ul. Zakątek, Mroczeń, 63-604 Baranów

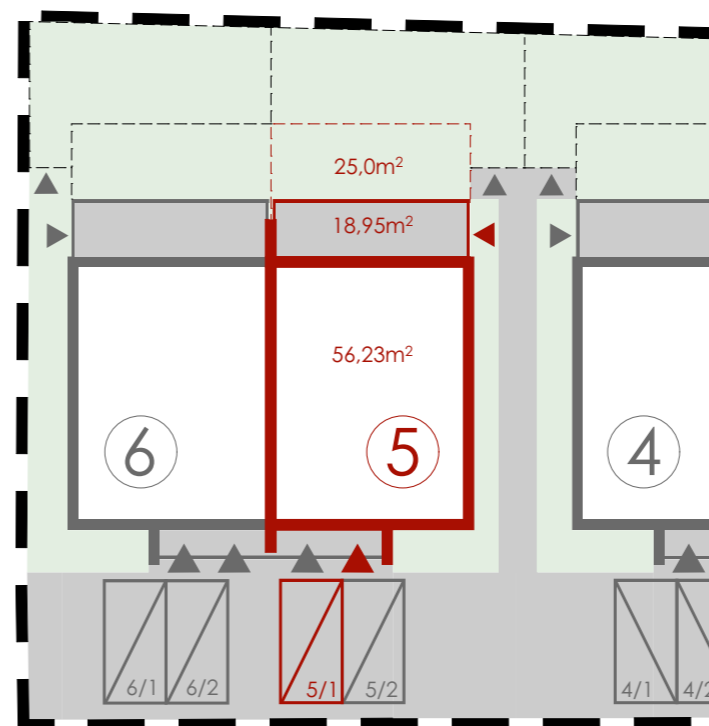
lokal 5/1 - parter

56,23 m²

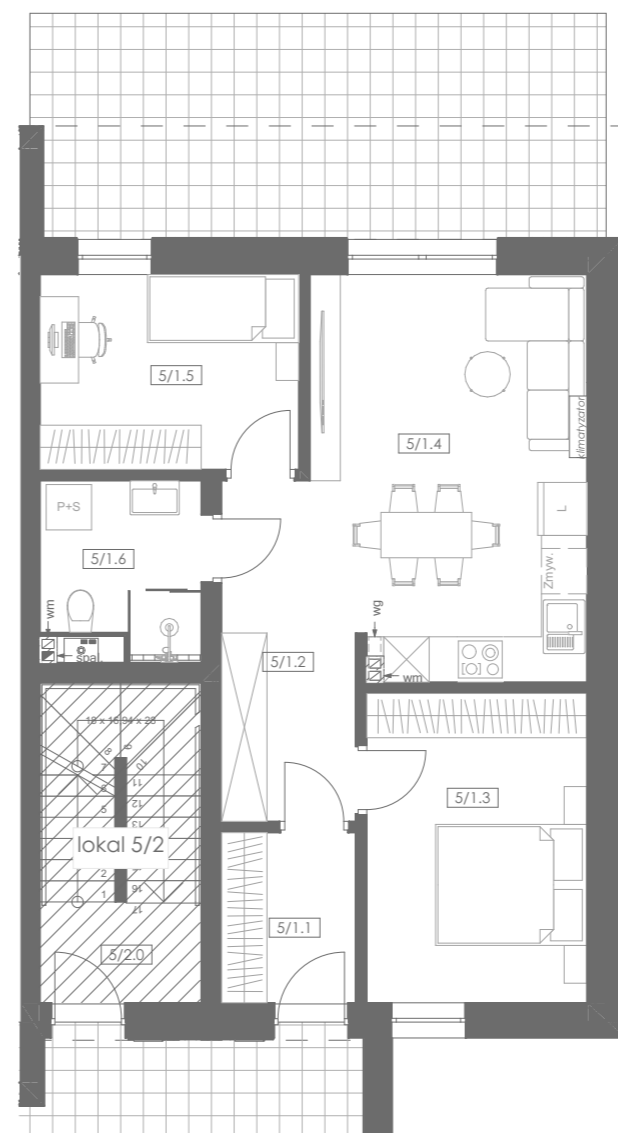
taras 18,95m² | ogródek 25,0m²

UWAGA:

Projekt koncepcyjny, podane informacje mogą w nieznacznym stopniu odbiegać od parametrów rzeczywistych.


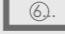



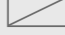
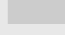
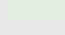
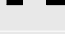


Projekt zagospodarowania terenu



Rzut mieszkania, skala 1:100

Legenda

-  budynek mieszkalny jednorodzinny dwulokalowy w zabudowie bliźniaczej nr 5 - lokal nr 5/1
-  budynki mieszkalne jednorodzinne dwulokalowe w zabudowie bliźniaczej nr 3, 4, 6
-  ogrodzona część podwórza przyporządkowana do lokalu 5/1
-  ogrodzone części podwórza przyporządkowane do pozostałych lokali
-  otwarte stanowiska postojowe dla samochodów osobowych przyporządkowane do lokalu nr 5/1
-  pozostałe otwarte stanowiska postojowe dla samochodów osobowych
-  powierzchnia utwardzona
-  powierzchnia biologicznie czynna
-  granica działek objętych opracowaniem



**Mroczeń, ul. Zakątek, 63-604 Baranów
działka nr 1040, obręb 0006 Mroczeń,
jedn. ewid. 300801_2 Baranów - gmina wiejska**

Budynki mieszkalne jednorodzinne dwulokalowe zostały zaprojektowane w zabudowie bliźniaczej.

Każdy lokal mieszkalny posiada przestronny salon z aneksem kuchennym, dwa dodatkowe pokoje oraz wygodną łazienkę. Ponadto w mieszkaniach zaprojektowano również wiatrołap oraz korytarz z miejscem na szafy. Każde z mieszkań posiada klimatyzator w salonie. W oknach zamontowano rolety antywłamaniowe.

Lokale mieszkalne na parterze posiadają duży taras, natomiast lokale na piętrze - balkony. Każdy lokal posiada indywidualny ogródek.

Zaprojektowano jedno miejsce postojowe otwarte przypadające na jeden lokal mieszkalny.

Zestawienie pomieszczeń mieszkania 5/1

| Numer pomieszczenia | Nazwa pomieszczenia | Powierzchnia użytkowa |
|---------------------|---------------------|----------------------------|
| 5/1.1 | Wiatrołap | 4,16 |
| 5/1.2 | Korytarz | 6,76 |
| 5/1.3 | Sypialnia | 12,08 |
| 5/1.4 | Salon z kuchnią | 19,59 |
| 5/1.5 | Pokój | 8,99 |
| 5/1.6 | Łazienka | 4,65 |
| | | 56,23 m² |

UWAGA:

Powierzchnia użytkowa pomieszczeń została zmierzona w świetle tynków.

Powierzchnia ogrodów mierzona bez tarasów.