

ul. Zakątek MROCZEŃ



**budynki mieszkalne jednorodzinne
dwulokalowe w zabudowie bliźniaczej**

Lokalizacja: ul. Zakątek, Mroczeń, 63-604 Baranów

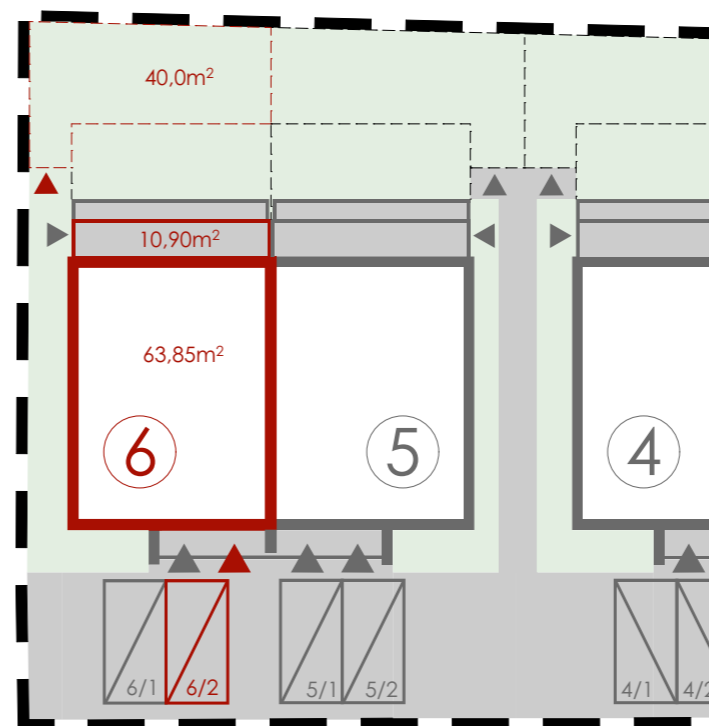
lokal 6/2 - piętro

63,85 m²

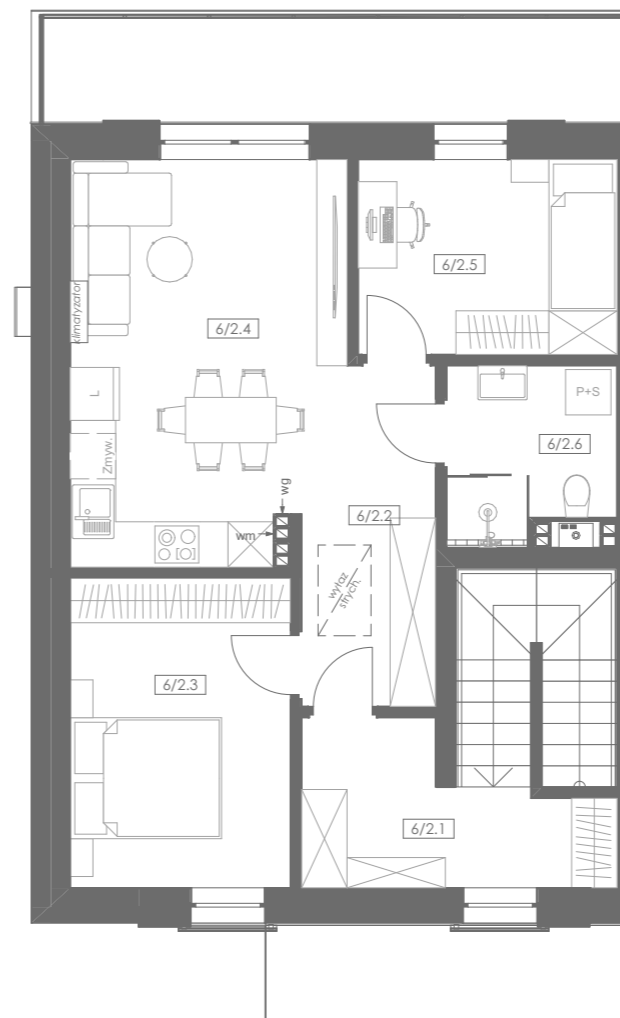
balkon 10,90m² | ogródek 40,0m²

UWAGA:

Projekt koncepcyjny, podane informacje mogą w nieznacznym stopniu odbiegać od parametrów rzeczywistych.



Projekt zagospodarowania terenu



Rzut mieszkania, skala 1:100

Legenda

- budynek mieszkalny jednorodzinny dwulokalowy w zabudowie bliźniaczej nr 6 - lokal nr 6/2
- budynki mieszkalne jednorodzinne dwulokalowe w zabudowie bliźniaczej nr 3, 4, 5
- ogrodzona część podwórza przyporządkowana do lokalu 6/2
- ogrodzone części podwórza przyporządkowane do pozostałych lokali
- otwarte stanowiska postojowe dla samochodów osobowych przyporządkowane do lokalu nr 6/2
- pozostałe otwarte stanowiska postojowe dla samochodów osobowych
- powierzchnia utwardzona
- powierzchnia biologicznie czynna
- granica działek objętych opracowaniem



**Mroczeń, ul. Zakątek, 63-604 Baranów
działka nr 1040, obręb 0006 Mroczeń,
jedn. ewid. 300801_2 Baranów - gmina wiejska**

Budynki mieszkalne jednorodzinne dwulokalowe zostały zaprojektowane w zabudowie bliźniaczej.

Każdy lokal mieszkalny posiada przestronny salon z aneksem kuchennym, dwa dodatkowe pokoje oraz wygodną łazienkę. Ponadto w mieszkaniach zaprojektowano również wiatrołap oraz korytarz z miejscem na szafy. Każde z mieszkań posiada klimatyzator w salonie. W oknach zamontowano rolety antywłamaniowe.

Lokale mieszkalne na parterze posiadają duży taras, natomiast lokale na piętrze - balkony. Każdy lokal posiada indywidualny ogródek.

Zaprojektowano jedno miejsce postojowe otwarte przypadające na jeden lokal mieszkalny.

Zestawienie pomieszczeń mieszkania 6/2

Numer pomieszczenia	Nazwa pomieszczenia	Powierzchnia użytkowa
6/2.0	Wiatrołap	4,30
6/2.1	Przedsiónek	7,19
6/2.2	Korytarz	6,76
6/2.3	Sypialnia	12,08
6/2.4	Salon z kuchnią	19,59
6/2.5	Pokój	8,99
6/2.6	Łazienka	4,94
		63,85 m²

UWAGA:

Powierzchnia użytkowa pomieszczeń została zmierzona w świetle tynków.

Powierzchnia ogrodów mierzona bez tarasów.